

PRUHOVÁ SVĚTLA S VYMĚNITELNOU OPTIKOU

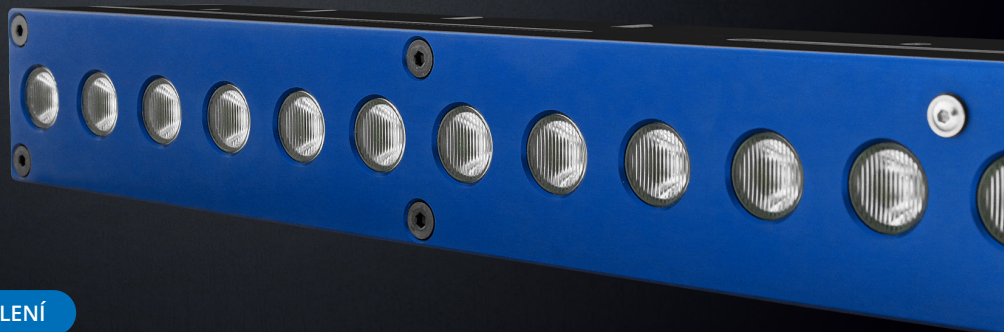
LL-300

Přímé, pruhové světlo s výměnnou optikou k univerzálnímu osvětlení většiny povrchů a možností použití Dark a Bright Field principů v závislosti na vzdálenosti a úhlu natočení ke snímanému objektu.

3 TYPY VÝMĚNNÉ OPTIKY

ANALOGOVÉ OVLÁDÁNÍ INTENZITY OSVĚTLENÍ

INTEGROVANÝ TRIMER



PROVOZNÍ REŽIMY OSVĚTLENÍ

TRVALÉ SVÍCENÍ

Osvětlení je určeno pro jak pro stálý, tak spínaný (triggrovaný) provoz. K trvalému provozu připojte pin číslo 4 (černý vodič) k napětí v rozsahu 12-28 V. Světlo svítí po dobu, kdy je na tomto vstupu přítomen signál 12-28 V, například z PLC nebo kamery. Funkce regulace intenzity osvětlení je popsána níže.

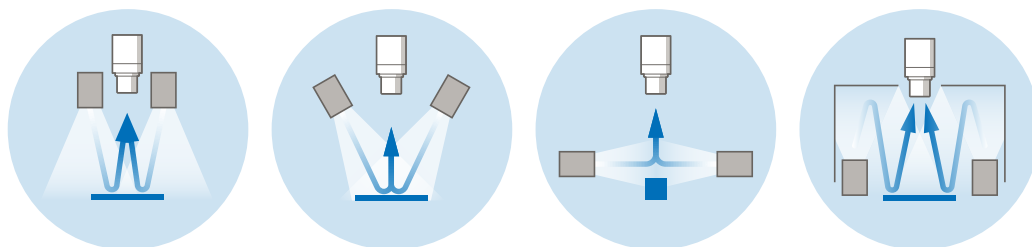
SPÍNANÉ SVÍCENÍ

Spínaný provoz má za následek úsporu energie a prodlužuje životnost svítidla. Spínaný provoz je také doporučen v případech, kdy by současný provoz 2 a více světelných zdrojů mohl ovlivňovat kvalitu nasnímaného obrazu. K provozu světla v triggrovaném módu připojte pin číslo 4, (černý vodič) k napětí v rozsahu 12-28 V. Světlo svítí po dobu, kdy je na pinu číslo 4 přítomen signál 24 V, například z PLC nebo kamery. Funkce regulace intenzity osvětlení je popsána níže.

REGULACE INTENZITY OSVĚTLENÍ

Intenzitu osvětlení lze regulovat interním trimrem, analogovým signálem, PWM signálem, nebo externím kontrolérem. V případě použití analogového signálu je na pinu číslo 2 intenzita světelného toku regulována lineárně v rozsahu 2,7-10 V. Po přivedení napětí 12-28 V na pin číslo 2 svítí osvětlení maximální intenzitou. Maximální frekvence PWM je ≤ 40 kHz.

PRINCIP POUŽITÍ



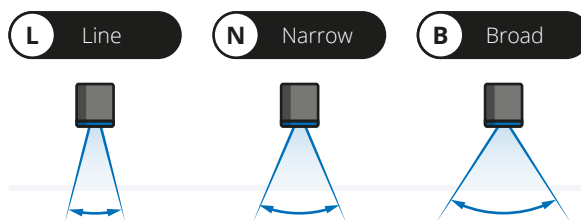
OBJEDNACÍ KÓD

vzorový příklad objednacího kódu

LL - **300** **B** - **L**
Linear Light délka aktivní plochy vlnová délka optika

OPTIKA

typy optiky osvětlení



KONFIGURACE

| model | vlnová délka [nm] | délka aktivní plochy [mm] |
|--|-------------------|---------------------------|
| <input type="radio"/> LL-300W | CTR 5000 k | 300 |
| <input type="radio"/> LL-300IR | 850 | 300 |
| <input type="radio"/> LL-300R | 625 | 300 |
| <input type="radio"/> LL-300G | 528 | 300 |
| <input checked="" type="radio"/> LL-300B | 470 | 300 |

ELEKTRICKÉ PARAMETRY

| model | <input checked="" type="radio"/> LL-300W | <input type="radio"/> LL-300IR | <input type="radio"/> LL-300R | <input type="radio"/> LL-300G | <input type="radio"/> LL-300B |
|---------------------------|--|--------------------------------|-------------------------------|-------------------------------|-------------------------------|
| U_n Rozsah napětí | 17-28 V | 17-28 V | 17-28 V | 17-28 V | 17-28 V |
| U_{jm} Jmenovité napětí | 24 V DC | 24 V DC | 24 V DC | 24 V DC | 24 V DC |
| I_{jm} Jmenovitý proud | 1050 mA | 1050 mA | 1050 mA | 1050 mA | 1050 mA |
| P Příkon | 25,2 W | 25,2 W | 25,2 W | 25,2 W | 25,2 W |

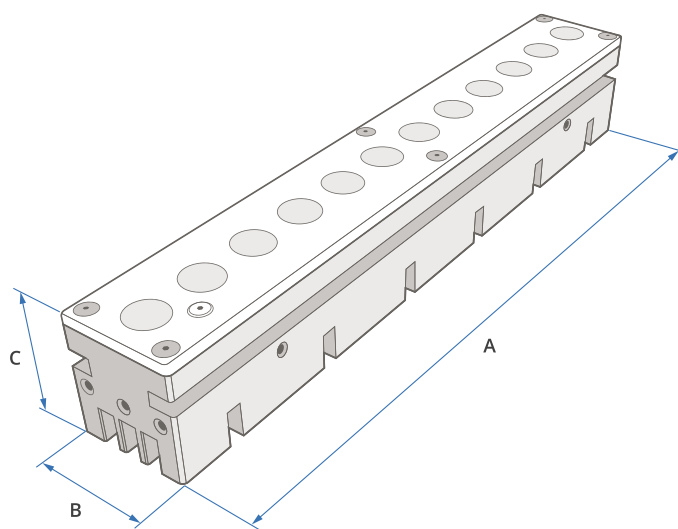
| | | | |
|-------------------------------|--------------------------|-----------------------------|-------------------------------|
| U_{trig} Triggrovací napětí | ≥ 10 - 24 V ² | U_{EN} Analogové stmívání | ≥ 2,7 .. ≤ 10 V ² |
| I_{trig} Triggrovací proud | 2,4 mA ² | I_{EN} PWM stmívání | > 10 V .. ≤ 24 V ¹ |

¹ Maximální frekvence PWM stmívání je ≤ 40 kHz ² Hodnoty signálu ovládacího vstupu (Enable), pin č. 4 konektoru M8

ROZMĚRY & HMOTNOST

| | |
|--|-------|
| A délka [mm] | 300 |
| B šířka [mm] | 45 |
| C výška [mm] | 48 |
|  hmotnost [g] | 1 252 |

i Veškeré rozměry naleznete v naší 2D výkresové dokumentaci.



TECHNICKÉ PARAMETRY

Krytí: **IP60**

Třída ochrany: **III**

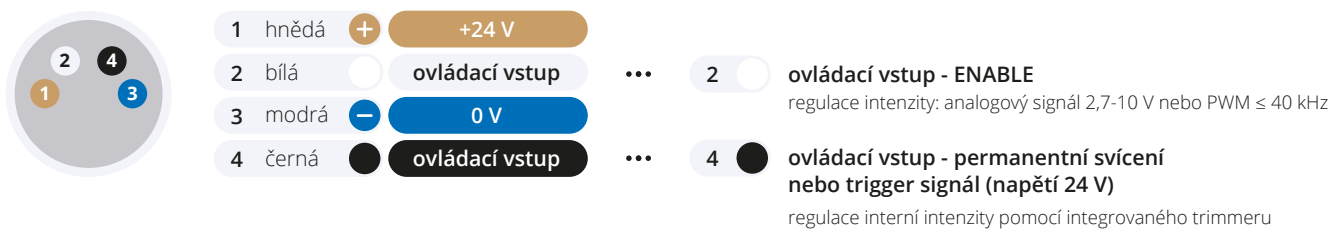
Teplota okolí: **(-20) — (+40) °C**

Izolační odpor: **500 V**

Materiál tělesa: **Slitina hliníku**

ZAPOJENÍ KONEKTORU M8-4PIN

čelní pohled na konektor světla



PŘÍSLUŠENSTVÍ

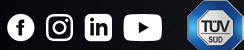
- ✓ Úhlový kabel M8-4PIN (5 m)
- ✓ Optika z volitelného příslušenství

VOLITELNÉ PŘÍSLUŠENSTVÍ

- + Přímý kabel M8-4PIN (5 m)
- + Line optika
- + Broad optika
- + Narrow optika
- + Kontrolér **Smart Light CT-SL4D**
- + Kontrolér **CM-01**
- + Krytí **IP67**

 SmartView

**YOUR
VISION
PARTNER**



**SÍDLO
FIRMY**

Smart View s.r.o.
Nivy 313
765 02 Otrokovice
Česká republika

+420 601 575 797
+420 602 457 497

info@smartview.cz
www.smartview.cz

**DISTRIBUTOR
PRO MORAVU A SLEZSKO**

ATEsystem s.r.o.
Technologická 375/3
708 00 Ostrava-Pustkovec
Česká republika

+420 595 170 472

kamery@atesystem.cz
www.eshop.atesystem.cz

**DISTRIBUTOR
PRO SLOVENSKO**

MTS, spol. s r.o.
Krivá 53
027 55 Krivá
Slovensko

+421 43 5819 111

mts@mts.sk
www.mts.sk